

J A 岐阜・西濃医療センター 揖斐厚生病院

看護部紹介



本日の内容

1. 揖斐厚生病院概要
2. 理念・方針
3. 看護体制
4. 教育
5. 多職種チーム活動

揖斐郡

人口65,893人

面積876.65km²

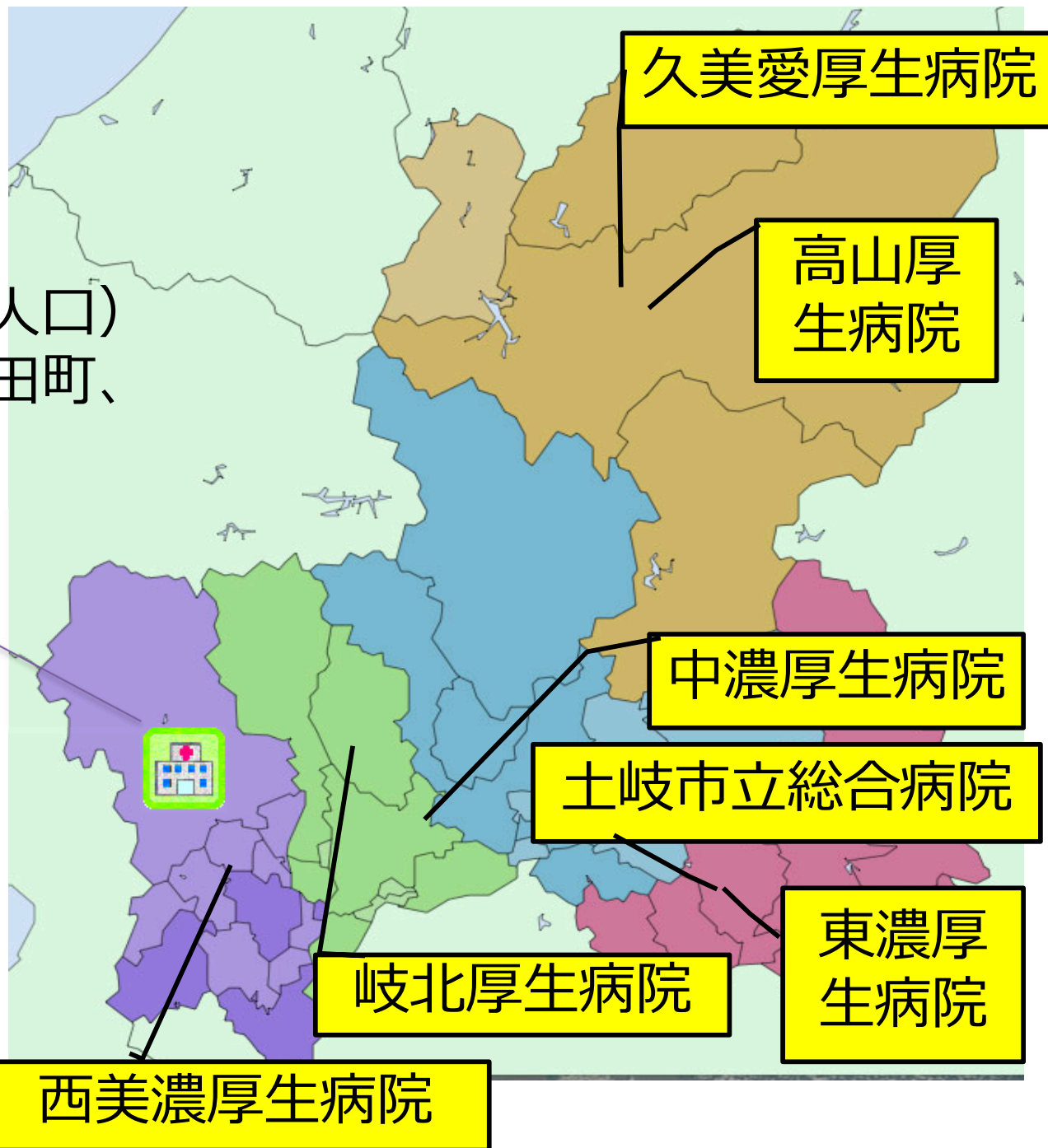
(2020年1月1日現在
推計人口)

揖斐川町、大野町、池田町、
の3町を含む。

揖斐厚生病院



夏：たびたび
最高気温でTVに！！









揖斐厚生病院概況

○病院概況

- 1.開設者 岐阜県厚生農業協同組合連合会
 - 2.病院名 J A岐阜・西濃医療センター 揖斐厚生病院
 - 3.所在地 岐阜県揖斐郡揖斐川町三輪2547番地4
 - 4.開設年月 昭和 27年 2月 1日
 - 5.敷地面積 25,936.81 m²
 - 6.建物面積
外来棟 5,989.29m² 病棟 9,115.54m²
検査棟 2,453.63m² 食堂・会議室棟 405.36m²
健診センター棟 1,588.27m² 倉庫棟 165.00
m²
-
- 計 19,717.09m²



揖斐厚生病院の理念

- 私たちは良質な医療を提供し地域の皆さまから信頼される心豊かな病院づくりを目指します
 - 患者さまの安心を心がけます
 - 地域の健康増進に尽力します
 - 医療技術の向上を図ります
 - 医の倫理を尊重します





看護部理念

『私たちは、その人らしさを尊重し、
温かい看護を提供します』

【基本方針】

- 住み慣れた地域で自分らしく、暮らし続ける事ができるように支援します。
- 専門職として知識・技術の向上に努め、質の高い看護の提供に尽力します。
- 丁寧でやさしく、信頼される看護を提供します。
- 多職種と協働しチーム医療の中で責務を果たします。
- 地域と連携し、良質な看護の継続に努めます。



めざす看護師像

- ☆入院時から、地域での生活をイメージした退院支援を行い、自分らしい暮らしを支える事ができる
- ☆専門的知識・技術をもって、科学的根拠に基づいたケアを提供できる。
- ☆自己のキャリア開発に取り組み、専門職としての使命を果たすことができる。
- ☆組織の一員として、目標管理に取り組む事ができる。



揖斐厚生病院の特徴

- 病床数：281床 6病棟
- 7対1看護
- 急性期看護補助加算 25対1
- 地域包括ケア病棟 13対1
- 医療型療養病棟 入院基本料2
- 平均在院日数 16～17日
- 看護職員数 223人（R.4.1現在）
（看護師 199人、看護補助員24人）
- 全病棟 2交代制
- 看護体制 P N S



揖斐厚生病院の特長

- 急性期病院です D P C 対応
- I C U ・ C C U 15床
- いつでも救急体制：手術、心カテ治療
- 救急車搬送 1日平均 5 から 6 台
- 揖斐郡の中核病院
- 病院・開業医との連携 24 時間体制の訪問
看護
- 各職種の実習病院です
(看護師、医師、救急救命士、理学療法士など)



行動指針

PASSION & MISSION

情熱と使命

PHILANTHROPY

博愛

&

HOSPITALITY

おもてなし

パートナーシップ・ナーシング・システム PNS



- 看護師が安全で質の高い看護を提供することを目的とし、2人の看護師が良きパートナーとして、対等な立場で、お互いの特性を活かし、相互に補完し協力し合う看護提供方式である。
- 2人の看護師は、毎日の看護ケアを始め、委員会活動、病棟内の係りの仕事に至るまで、1年間を通じてパートナーとして、その成果と責任を共有する。



新人教育との連動

- PNSの考え方は・・・

一人で任せるようになるのではなく、やれないことを補完して、一緒にやりながら成長するのを待つ

- だから、やれないうちは2人+1人でがんばる



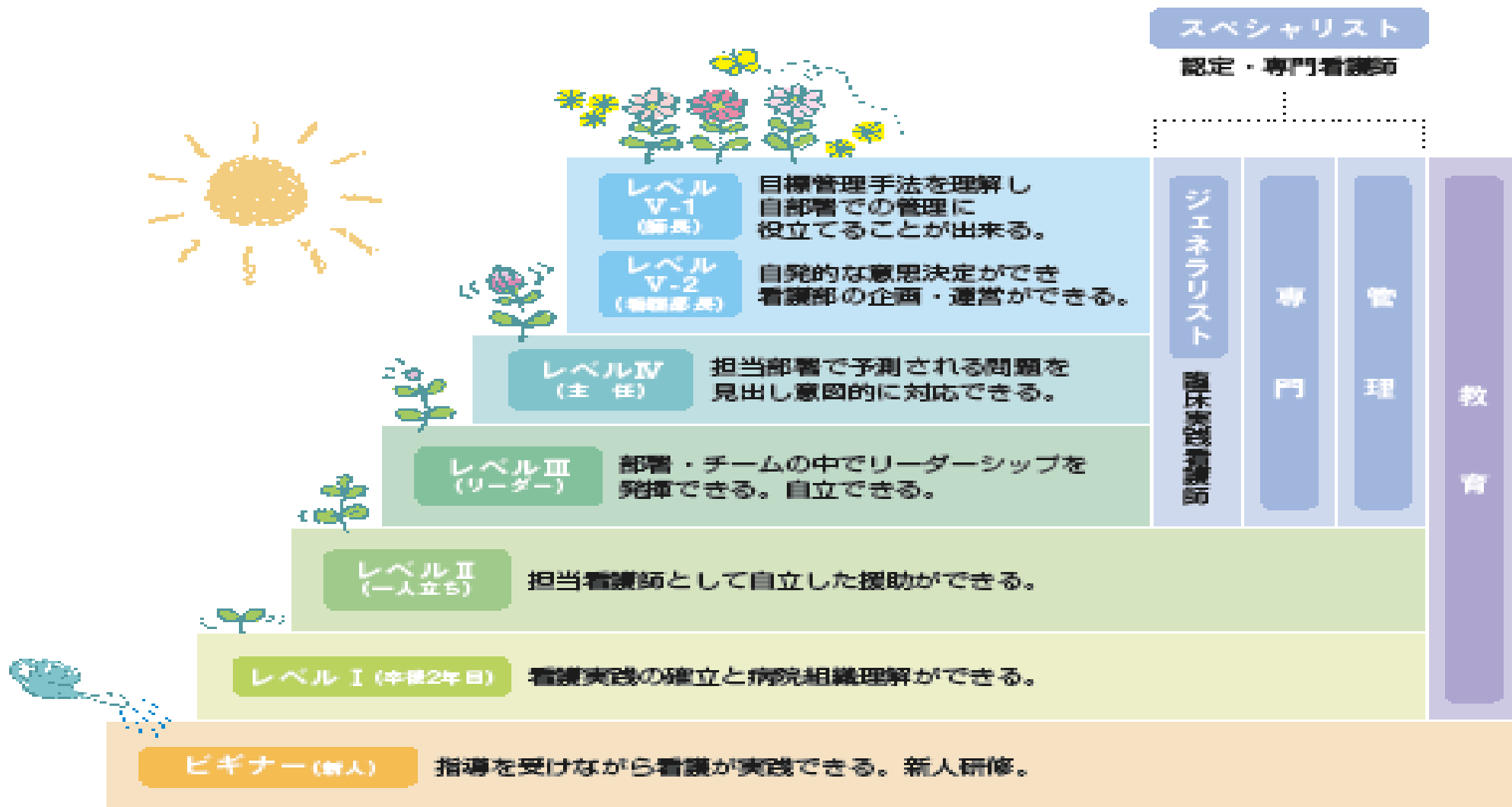


PNS看護体制

ペアで情報交換



揖斐厚生病院教育ラダー (日本看護協会:看護師クリニカルラダーに移行中)



認定看護師を講師に、院内認定看護師育成研修制度



揖斐厚生病院看護部教育

□ ジェネラリスト育成

基盤は深く広く

→ スペシャリストへ
キャリアアップの支援あり。

新人ビギナー研修紹介

4月

入職時オリエンテーション
(プロローグ)

➤配属部署は？

オリエンテーション後

希望優先

新人研修

臨床現場で強くなる為に！

このために・・・事例を用いた集合研修！

e-ランニング（いつでも学ぶことができる）

* フィジカルアセスメントから

ヘルスアセスメントまで習得する。

* 科学的根拠を持ち、知識力を高め自分に自信をつけること！

* ゆるぎない基本があれば怖くない。

社会人基礎力の為に！

□

シミュレーション研修

- ①前に踏み出す力
主体性・働きかけ力・実行力
- ②考え抜く力
課題発見力・創造力・計画力
- ③チームで働く力
柔軟性・発信力・傾聴力



2年次
 ★救急車同乗研修
 ★訪問看護実地研修

(第3種郵便物認可)

若手看護師備え万全

揖斐厚生病院 救急搬送現場学ぶ

揖斐厚生病院(揖斐川町三輪)の若手看護師を対象とした救急車同乗研修が十七日、大野町中之元の揖斐郡消防組合消防署で始まった。男女十人が参加し、十一月十九日まで毎週水曜日に一人ずつ行う。

同病院と組合は十年ほど前から連携して救急隊員の研修などを実施。今回は救急搬送の現場を知って職務に生かしてもらおうと、初めて看護師の救急車同乗研修を行った。研修日に実際に出動機会があった場合は看護師も

同乗する。

参加したのは二年目の名古屋麻希子さん。岐阜市。一九番司令室を見学したり、救急



救急隊員から救急車で搬送中の処置方法を学ぶ名古屋麻希子さん。大野町中之元の揖斐郡消防組合で

(加藤拓)



排泄ケアを重視



患者目線の看護のために

▣ 排泄ケアは、人としての尊厳の原点！

▣ スウェーデン式排泄ケアの導入

▣ 尿導カテーテル留置0を目指し

尊厳を守り、安心して快適に暮らせるようにさりげなくお手伝いをする！

なによりも、食に繋がり生きる力に繋がる



多職種チーム活動

- ・ 認知症サポートチーム
- ・ 栄養サポートチーム (NST)
- ・ 皮膚・排泄ケアに関するチーム
- ・ 脳卒中チーム
- ・ がん看護チーム
- ・ 感染対策チーム (ICT)
- ・ 緩和ケアチーム
- ・ 退院調整チーム
- ・ 糖尿病ケアチーム
- ・ 他



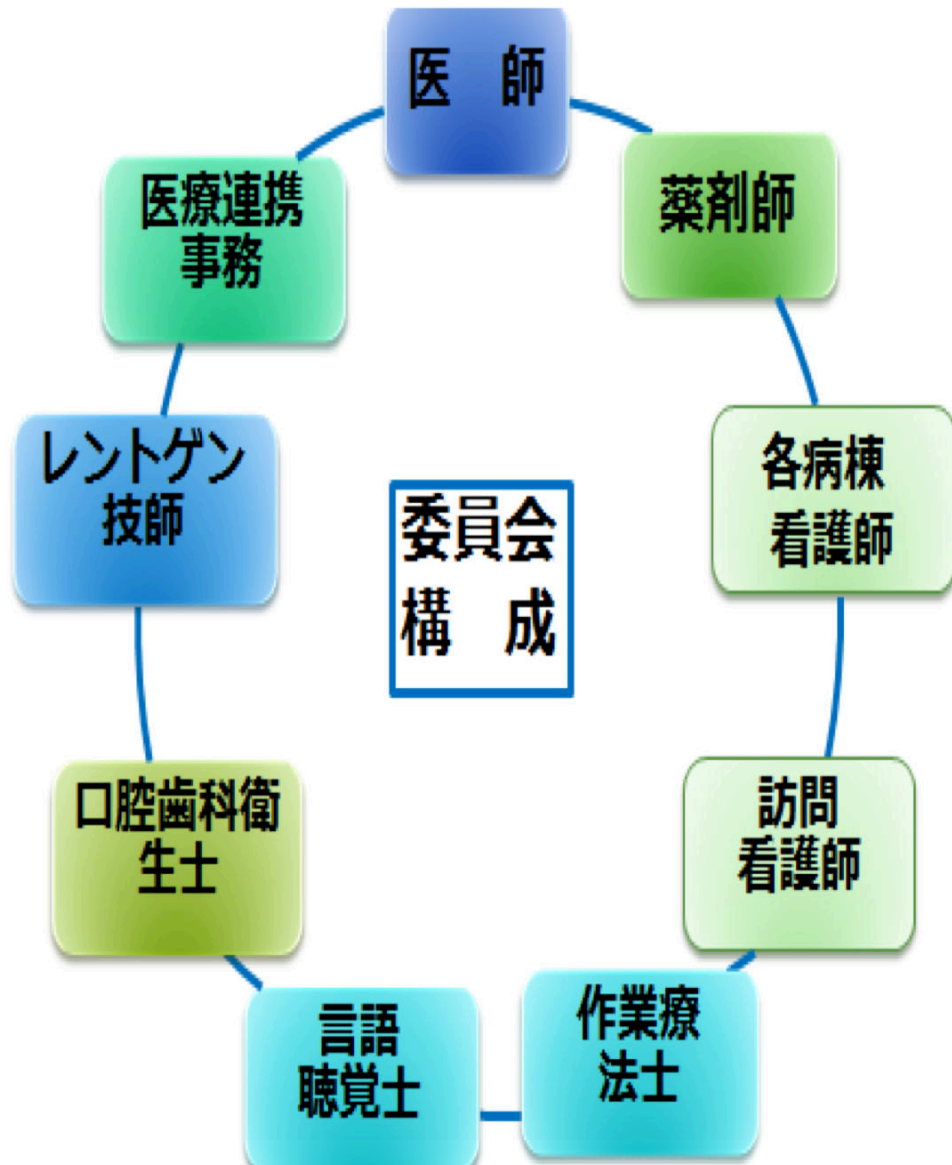


認定看護師 : 9分野12名

- ・脳卒中リハビリテーション 1名
- ・皮膚・排泄障害 2名
- ・摂食・嚥下障害 2名
- ・感染対策管理 1名
- ・認知症看護 2名
- ・がん化学療法看護 1名
- ・緩和ケア認定看護師 1名
- ・糖尿病ケア認定看護師 1名
- ・訪問看護 1名



認知症サポートチーム



認知症サポート委員会のラウンド



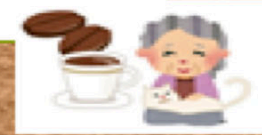
認知症専門医
薬剤師
認知症看護認定看護師
で各病棟をラウンド

病棟の委員やスタッフを交え、病棟の状況や困っている事についてカンファレンスを実施

ラウンドの結果は、委員会で情報共有を図り、対応対策を検討する

認知症カフェ

地域との連携 認知症カフェ



会話を楽しみ、介護に対する悩み相談もあり、
多くの参加者の方が笑顔になって頂いています

退院支援チーム

いつまでも住み慣れたこのまちで



①地域包括ケア病棟

②地域医療福祉連携センター



③居宅介護支援事業所

④いび訪問看護ステーション

ハロウィン & クリスマス コンサート





奨学金制度

□看護師国家取得が目標！

□学業に集中できるように

支援したい！

看護の仲間を育てたい！

詳細問合せ：揖斐厚生病院

企画総務課事務次長



感動を与え、人の生活に潤いを与え、
人の人生に輝きを与える
アーティストとしての看護の仕事です。
看護こそが未来産業です。



私たち揖斐厚生病院は

厚生連の仲間たちとともに

働き続けられる病院を目指します。

岐阜県厚生連看護部は、

皆様方を歓迎します。

ともに働けることを願って

これで終わります。

