

10月はピンクリボン月間です ～あなたは、乳がん検診を受けていますか？～



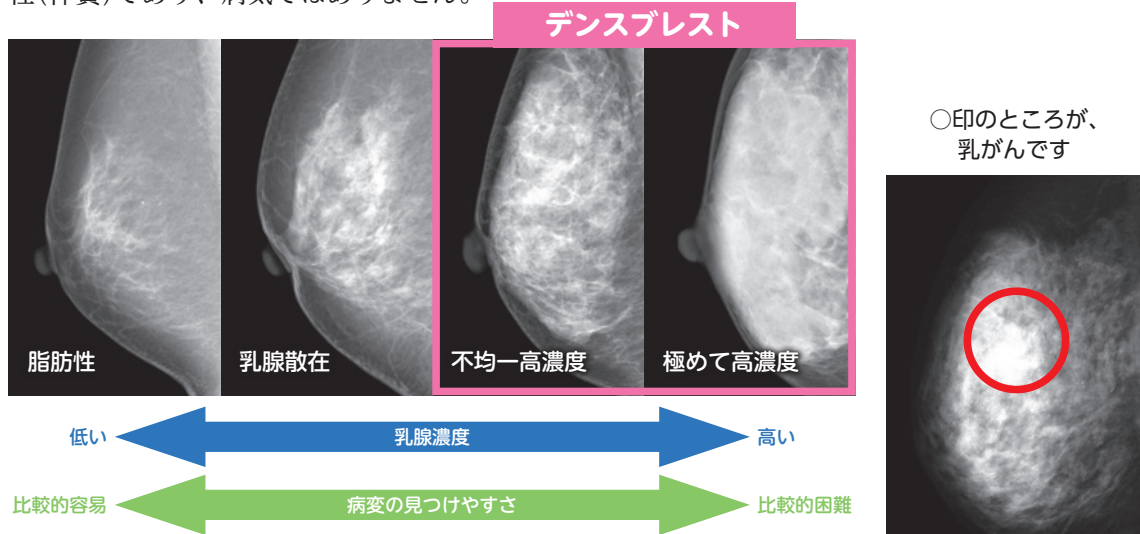
ピンクリボンとは…

乳がんの正しい知識を広め、乳がん検診の早期受診を推進すること、などを目的として行われる世界規模の啓発キャンペーン、もしくはそのシンボル。

が、早期発見・早期治療を実現させます。
診を提供し、地域の健康を守ります。

デンスブレストとは

マンモグラフィで撮影されたX線画像の乳房は、乳腺実質と脂肪組織の比率から4つのタイプに分類されます。その中の不均一高濃度と極めて高濃度を合わせてデンスブレストといいます。
日本人の約40%がデンスブレストと考えられていますが、デンスブレストはその人の乳房の個性(体質)であり、病気ではありません。



マンモグラフィは、乳腺組織は白く写りますが腫瘍(乳がん)も白く写ります。そのため、**デンスブレストの方は**、乳がんなどの異常が発見されにくくなるので、**超音波検査などの併用検診をお勧めします。**

乳がんの検査の紹介

< 当院の進め方 >

当院では精密検査(MR検査や細胞診検査等)が、1~2日で行なえる為、1~2週間で良悪性の診断が可能です。



マンモグラフィ検査

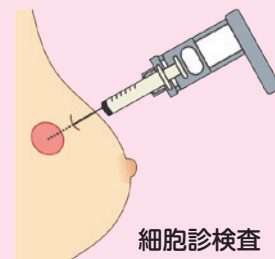


超音波検査

詳しい検査が必要な場合



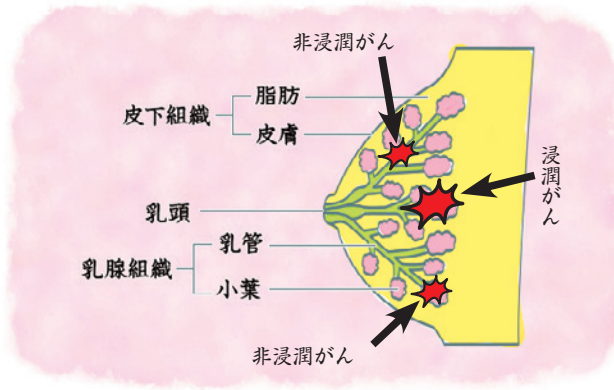
MR検査



細胞診検査

皆様の乳がんの知識を深めること 乳腺チームは、質の高い乳がん検

乳がんとは



< 乳がんの説明 >

がん細胞が乳管や小葉に留まったものを非浸潤がん。外に出て周囲に広がったがんを浸潤がんといいます。

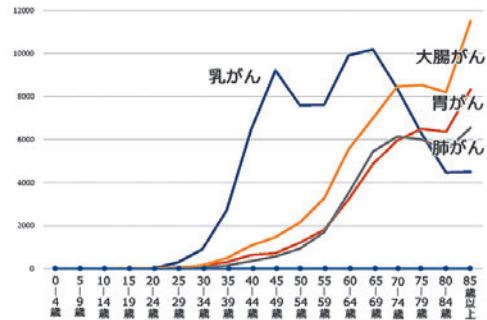
乳がんは、小さいうちに見つけると、治る可能性の高い病気です。

早期に見つかった場合、90%以上は治ります。

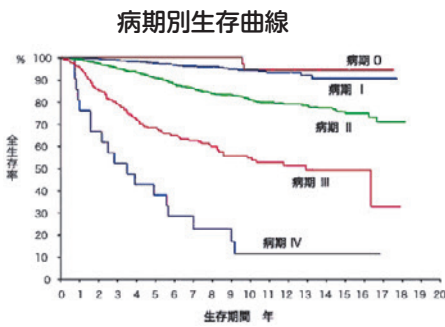
- 日本では乳がんが増加し続けており、現在、生涯に乳がんを患う女性は**11人に1人**と言われています。
- 乳がんは30代から増加しはじめ、40歳代後半から50歳代前半にピークを迎えます。

最近では閉経後も増えています。また20代で患う人もいますので、若い時から関心を持つことが大切です。

女性の乳がん年齢階級別罹患率
(全国推計値、2014年)人口10万人対



国立がん研究センターがん対策情報センター「がん情報サービス」



国立がん研究センターより起用

- 0期：乳管の中に留まった非浸潤がん
- I期：直径が2cm以下で、リンパ節への転移がないと思われるもの
- II期：直径が2cm以上5cm以下である。もしくは2cm以下でかつリンパ節への転移が疑われるもの
- III期：腫瘍が胸壁もしくは皮膚などに及んでいるもの
- IV期：他の臓器に転移がみられるもの

こんな人は要注意!

遺伝

- 家系内に乳がんになった人がいる

出産

- 出産歴がない
- 初産年齢が遅い
- 授乳歴がない

月経

- 初経年齢が早い
- 閉経年齢が遅い

生活

- 閉経後の肥満
- アルコール・喫煙
- 糖尿病
- 乳腺濃度が高い
- ホルモン補充療法
- 閉口避妊薬の長期服用



各科診療日及び担当医一覧表

2019年9月1日現在
 受付時間／午前8時30分～11時30分
 休 診／土・日・祝日

診療科	内科						神経内科 初診は、初めて受診される方のみの診療となります。	外科			整形外科			小児科			婦人科	泌尿器科	人工透析センター	耳鼻咽喉科	皮膚科	眼科	精神・神経科	脳神経外科	口腔外科	歯科
	初診 ①	初診 ②	3診	4診	5診	6診		1診	2診	2診 (乳がん外来)	3診 (乳がん外来)	1診	2診	3診	1診	2診										
月	渡邊	説田	清水	芋瀬	河合	中村	初診は、初めて受診される方のみの診療となります。	佐野	村瀬	平田	熊澤	酒井	大島	特殊外来 伊藤	深尾	午後診療 (※再診のみ)	古田	伊藤	永井	竹内	藤田	白木	宮居	渡辺	佐木	
火	白木	清水	中村	安藤	水草	鈴木		平田	西尾	代務	大島	田口	伊藤	学童外来 藤田	古田	伊藤	永井	竹内	代務	白木	渡辺	佐木	渡辺	佐木		
水	水草	山田	塚本	清水	加納	芋瀬		村瀬	佐野	酒井	田口	後藤	伊藤	古田	菱田	永井	竹内	市川	白木	江頭	渡辺	佐木	渡辺	佐木		
木	芋瀬	加納	鈴木	渡邊	説田	里見		熊澤	平田	初診のみ	伊藤	古田	永井	永井	竹内	藤田	代務	白木	渡辺	佐木	渡辺	佐木	渡辺	佐木		
金	山田	中村	塚本	加納	水草	渡邊		西尾	村瀬	酒井	大島	田口	伊藤	学童外来 藤田	古田	伊藤	永井	竹内	市川	白木	船津	渡辺	佐木	渡辺	佐木	

※赤字は女性医師が診察しています ※神経内科は予約診療のみとなります
 ※令和元年10月より、担当医一覧表を変更しますので、詳細はホームページにてご確認ください。

病院長あいさつ

このたび岐阜県公衆衛生協議会より会長表彰を頂きました。今年は私にとって医師として40年、揖斐厚生病院に勤務して30年となる節目の年でもあります。この時期にこのような賞をいただいたことは、大変ありがたく感謝申し上げます。今後も微力ではありますが地域医療、公衆衛生業務に貢献できるよう努めて参りますのでよろしくお願いいたします。



富田和弘 揖斐川町長

病院長 塚本達夫

ジャパンマンモサデーのご案内

- <日 時> 令和元年10月20日(日) 午前9時～
- <場 所> 揖斐厚生病院 健診センター
- <健診料金> マンモグラフィー1方向 3,300円(税込)
マンモグラフィー2方向 5,500円(税込)
- <予約電話> 0585-21-1181

※完全予約制です。事前に電話予約をお願い致します。

JA共済無料クーポンや市町村の無料クーポンもご利用いただけます。

超音波検査を希望される方は、予約申し込み時にご相談ください。



健診センター スタッフ

発行

J A 岐阜厚生連 揖斐厚生病院
 岐阜・西濃医療センター

〒501-0696 揖斐川町三輪2547番地4 TEL.(0585)21-1111 FAX.(0585)21-1112
 ホームページアドレス: <http://www.ibi.gfkosei.or.jp/>

2019年9月1日発行 揖斐厚生病院広報委員会