

- ピロリ菌と胃の病気のおはなし
- 各科診療担当医一覧表
- 外来診療日及び担当医一覧表の変更のお知らせ



ピロリ菌と胃の病気のおはなし ～あなたの胃は健康ですか？～

ピロリ菌に感染していても、胃潰瘍や胃がんが必ず発症するわけではありません。

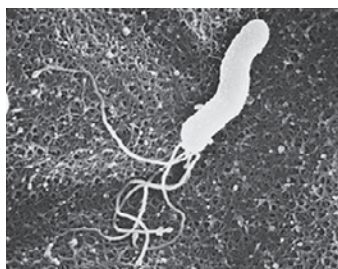
但し、感染したほとんどの人に胃炎が起こると言われており、除菌しない限り、胃の中に住み続けることができます。

ピロリ菌と胃の病気のおはなし

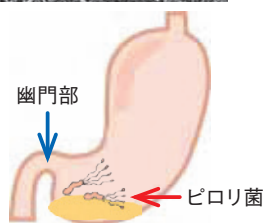
あなたの胃は健康ですか？

ピロリ菌と感染

ピロリ菌なんてかわいい名前がついていますが、正式名称はヘリコバクター・ピロリ。ヘリコとはヘリコプターのヘリコと同じで「らせん」という意味、バクターとはバクテリア（細菌）、ピロリとは胃の出口（幽門）からきています。この菌は胃の幽門部から初めて見つかри、ひげ（べん毛）の部分を回転させて移動する様子か



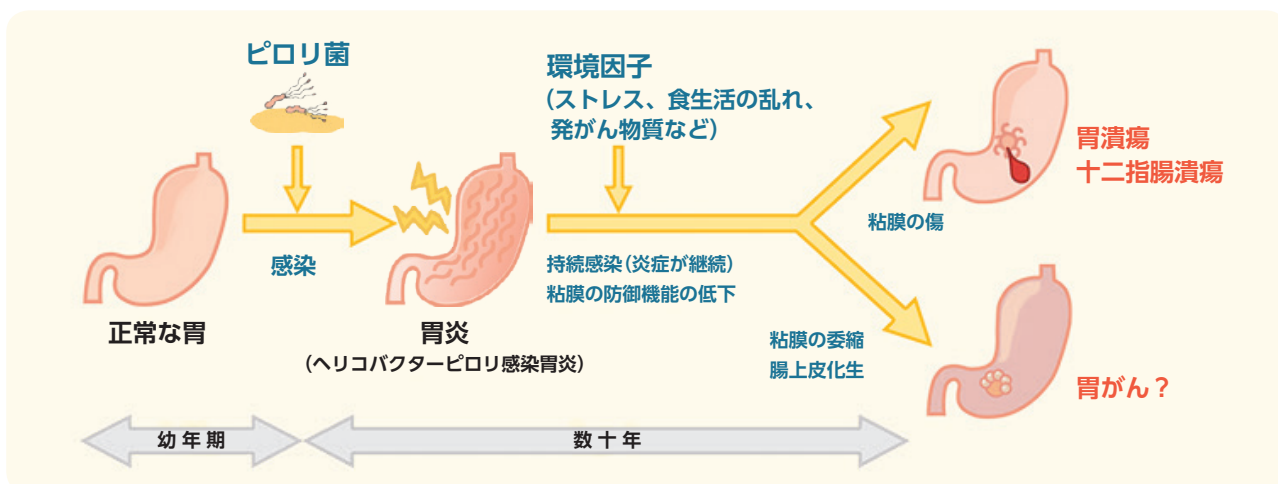
ピロリ菌



ら、このような名が付けられました。

そもそも胃の中は強い酸性で、細菌は住めないと思われていましたが、この菌は胃の中の尿素をアンモニアと二酸化炭素に分解し、酸をアンモニアで中和することで生息し続けます。胃の粘膜が痛めつけられて炎症をおこし、さらにストレスなどの環境因子が加わって、胃・十二指腸潰瘍、胃がんなどが引き起こされることもあります。

感染経路ははっきりしていませんが、経口感染するのではないかと考えられ、下水道未整備などの衛生環境がよくなかった年代に感染している人が多いです。ほとんどが幼児期に感染するといわれ、ピロリ菌に感染した大人からの食べ物の口移しなどの家庭内感染も疑われています。



検査について

内視鏡または造影検査で胃・十二指腸潰瘍と診断、または内視鏡検査で胃炎と診断された方などが、ピロリ菌に感染しているかどうか調べます。ピロリ菌を見つける検査として、当院ではおもに次の検査を実施しています。

《尿素呼気試験法》

検査用の薬を飲み、服用前後の呼気(吐き出した息)を採取して調べます。苦痛もなく簡便で、検査時間は約30分で精度が高いです。当院では分析装置を導入し院内で測定(約2分)していますので、結果は当日の診察でお知らせできます。なお検査は空腹で実施します。前中の検査の場合は朝食をとらずに行います。



赤外分光分析装置

《迅速ウレアーゼ試験》

内視鏡にて採取した胃粘膜あるい

は、胃の組織の一部をピロリ菌が持っているウレアーゼという酵素を分解する酵素の活性を利用して調べる方法です。

《糞便中抗原測定》

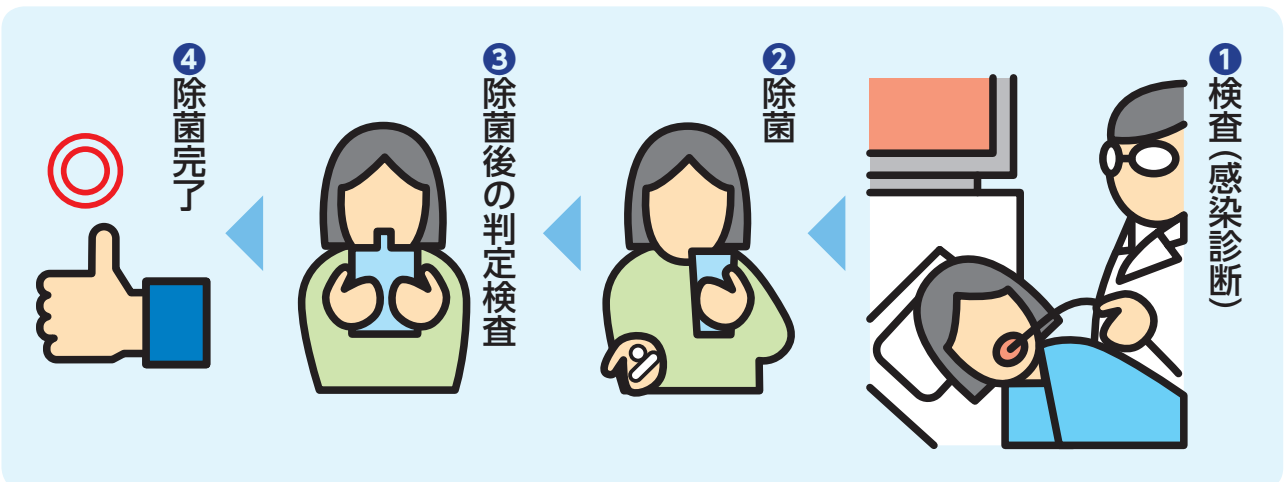
糞便中のピロリ菌の抗原の有無を調べる方法です。

ピロリ菌の除菌治療

ピロリ菌の除菌治療は、胃酸の分泌を抑制するお薬と2種類の抗生物質を一週間服用することで、約8割の方が除菌に成功します。2割の方は別の薬を服用して二次除菌をします。除菌に成功すると胃炎・潰瘍の再発が抑えられ、胃がんの発生リスクを低下させることができます。なお、除菌後も定期的に検査を受け、胃の状態を確認しましょう。

なんとなく胃の具合がいつも悪い方、ご心配な方は医師またはスタッフまでお気軽にご相談ください。

(文責：検査科後藤浩)



各科診療日及び担当医一覧表

2020年3月1日現在
 受付時間／午前8時30分～11時30分
 休 診／土・日・祝日



診療科	内科						初診は、初めて受診される方のみの診療となります。	外科			整形外科			小児科	婦人科	泌尿器科	人工透析センター	耳鼻咽喉科	皮膚科	眼科	精神・神経科	脳神経外科	口腔外科	歯科	
	初診①	初診②	3診	4診	5診	6診		1診	2診	3診	1診	2診	3診												1診
月	渡邊	加納	清水	芋瀬	河合	中村	初診は、初めて受診される方のみの診療となります。	佐野	村瀬	平田	熊澤	大島	代務医(隔週)	伊藤	伊藤	古田	伊藤	永井	竹内	藤広	大家	宮居	渡辺	佐木	
火	白木	清水	安藤	関野	水野	鈴木		平田	村瀬	西尾	代務医	大島	田口	伊藤	伊藤	古田	伊藤	永井	竹内	川瀬	大家	宮居	渡辺	佐木	
水	水草	山田	塚本	清水	加納	芋瀬		村瀬	村瀬	佐野	田口	平田	初診のみ	伊藤	伊藤	古田	菱田	永井	竹内	市川	大家	三浦	江頭	渡辺	佐木
木	芋瀬	関野	鈴木	渡邊	中村	代務医		熊澤	村瀬	平田	初診のみ	伊藤	伊藤	古田	伊藤	永井	永井	竹内	藤広	大家	三浦	宮崎	庄田	渡辺	佐木
金	山田	中村	塚本	加納	水草	渡邊		西尾	村瀬	村瀬	大島	田口	伊藤	伊藤	古田	伊藤	永井	竹内	市川	大家	三浦	宮崎	庄田	渡辺	佐木

※赤字は女性医師が診察しています ※神経内科は予約診療のみとなります

外来診療日及び担当医一覧表の変更のお知らせ

令和2年4月より、外来診療日や担当医に変更があります。主な変更内容は下記のとおりです。ホームページにて情報更新を予定していますので、ご確認くださいませようお願い申し上げます。

- **特殊外来** 免疫・内分泌内科の専門医による糖尿病外来を始めます。
- **整形外科** 大学病院等からの派遣医師による診療に変更となります。
- **脳神経外科** 毎週月・水曜日の診療となり、金曜日の診療はありません。
- **精神科** 外来診療はなくなります。

発行

J A 岐阜厚生連
 岐阜・西濃医療センター

揖斐厚生病院

〒501-0696 揖斐川町三輪2547番地4 TEL.(0585)21-1111 FAX.(0585)21-1112
 ホームページアドレス: <http://www.ibi.gfkosei.or.jp/>

2020年3月1日発行 揖斐厚生病院広報委員会