

# あんず杏通信

2022 SPRING  
(4月号)

病院と  
地域を繋ぐ

vol.265



○医療の窓から  
特殊外来の紹介

○ホスピタルLINK  
胃カメラ検査を受けて見ませんか?

○Reborn”新病院の今”

○あんずHOTニュース  
・新任医師紹介  
・緩和ケアラウンド

○私たちが伝える揖斐の魅力

○部署紹介/リハビリテーション科

## ～ 病院の理念 ～

私たちは良質な医療を提供し地域の皆さまから信頼される心豊かな病院づくりを目指します。

- 患者さんの安心を心がけます
- 地域の健康増進に尽力します
- 医療技術の向上を図ります

JA岐阜厚生連  
岐阜・西濃医療センター  
**揖斐厚生病院**

〒501-0696  
岐阜県揖斐郡揖斐川町三輪2547番地4  
TEL/0585-21-1111  
FAX/0585-21-1112  
URL/http://www.ibi.gfkosei.or.jp

## 外来診療担当表

外来受付時間/午前8時30分～11時30分

		月	火	水	木	金	
内科	午前	初診	渡邊 一弘 (循環器)	清水 靖子 (循環器)	水草 貴久 (循環器)	足立 政治 (消化器)	中村 博式 (消化器)
			宇野 由佳里 (消化器)	島崎 信 (消化器)	足立 政治 (消化器)	松尾 康博 (代務医)	山田 好介 (代務医)
		2診	清水 靖子 (循環器)	安藤 明子 (代務医)	塚本 達夫 (循環器)	清水 靖子 (循環器)	塚本 達夫 (循環器)
		3診	足立 政治 (消化器)	中川 正康 (代務医)	山田 好介 (代務医)	渡邊 一弘 (循環器)	島崎 信 (消化器)
		4診	河合 隆雄 (代務医)	水草 貴久 (循環器)	-	中村 博式 (消化器)	水草 貴久 (循環器)
	5診	中村 博式 (消化器)	宇野 由佳里 (消化器)	西脇 伸二 (消化器)	-	渡邊 一弘 (循環器)	
	午前	-	【糖尿病・免疫・内分泌内科】 鷹尾 賢(代務医) (予約診療9:00～11:30)	-	-	-	
	午後	特殊外来	-	【NST・PEG外来】 西脇 伸二 (予約診療14:00～16:00)	【血液内科】 中村 博(代務医) ※第1・2・3週(第2は初診のみ) (予約診療13:30～16:00)	【心臓血管外科】 加藤貴吉(代務医) ※第2週 (予約診療14:00～16:00)	【血液内科】 中村 信彦(代務医) ※不定期診療 (予約診療13:30～16:00)
			-	【神経内科】 吉倉 延亮(代務医) (予約診療14:00～16:00)	-	-	-
	外科	午前	1診	佐野 仁哉	小島 則昭	横山 亜也奈	熊澤 伊和生
2診 おしり外来(予約)			女性代務医 (10:30～11:30)	-	-	女性代務医 (10:30～11:30)	-
3診(8:30～) 乳腺外来(10:30～)			熊澤 伊和生	西尾 公利	佐野 仁哉	小島 則昭	横山 亜也奈
整形外科	午前	1診	大島 康司 (代務医)	代務医 (9:00～11:30)	高見 秀一郎 (代務医)	代務医 (9:00～11:30)	田口 慶太 (代務医)
小児科	午前	1診	伊藤 貴美子	伊藤 貴美子	後藤 加寿美	伊藤 貴美子	後藤 加寿美
		2診	代務医	-	代務医	-	-
	午後		<予防接種> (15:00～)	-	-	-	伊藤 貴美子 <学童再診> (15:30～16:00)
婦人科	午前	1診	古田 典夫	古田 典夫	古田 典夫	古田 典夫	古田 典夫
泌尿器科	午前	1診	伊藤 康久	伊藤 康久	富岡 莉紗 (代務医)	永井 司	伊藤 康久
耳鼻咽喉科	午前	1診	竹内 秀行	竹内 秀行	竹内 秀行	竹内 秀行	竹内 秀行
皮膚科	午前	1診	藤広 満智子	川瀬 香奈(代務医) (9:30～11:30)	市川 裕子 (9:00～11:30)	藤広 満智子	市川 裕子 (9:00～11:30)
眼科	午前	1診	永田 真友子	永田 真友子	永田 真友子	永田 真友子 (完全予約のみ)	永田 真友子
脳神経外科	午前	1診	木下 喬公 (代務医)	-	江頭 裕介 (代務医)	-	飯田 知宏 (代務医)
歯科 口腔外科	初診は 午前のみ		奥田 孝大	奥田 孝大	奥田 孝大	奥田 孝大	奥田 孝大
			渡辺 二三雄	柴田 敏之 (代務医)※13:30～	渡辺 二三雄 (8:30～11:30) 代務医 (※13:30～)	柴田 敏之 (代務医)※13:30～	渡辺 二三雄 (8:30～11:30) 代務医 (※13:30～)
人工透析センター			永井 司	永井 司	永井 司	永井 司	永井 司

感染対策に  
ご協力ください



発行

JA岐阜厚生連  
岐阜・西濃医療センター  
**揖斐厚生病院**

所在地/〒501-0696 岐阜県揖斐郡揖斐川町三輪2547番地4  
TEL/0585-21-1111 FAX/0585-21-1112 URL/http://www.ibi.gfkosei.or.jp

診療受付時間/8:30～11:30  
休日/土曜・日曜・祝日・年末年始



# 医療の「窓」から

From the medical window

今号のテーマ

## 「特殊外来の紹介」

当院では一般外来の他に、次のような特殊外来を行っています。関係する疾患でお悩みや心配事のある方はご相談下さい。

お問い合わせ  
平日  
9:00~16:00

☎0585-21-1111  
(内科外来)

### 糖尿病・免疫内分泌内科

Diabetes Immune Endocrinology

たかお けん  
鷹尾 賢 医師

火曜 9:00~11:30 予約制



糖尿病は、合併症予防や伸展抑制を目標にチーム医療を行い、患者さんの状態・状況に応じた治療を目指しています。また、リウマチ・膠原病や内分泌疾患には多くの難病が含まれ、適切な診断や治療を目指すとともに、必要に応じて専門病院等への紹介もおこなっています。

### 神経内科

Neurology

よしくら のぶあき  
吉倉 延亮 医師

火曜 14:00~16:00 予約制



神経内科は、脳や脊髄、末梢神経や筋肉の病気をみる場所です。具体的には、脳梗塞、認知症、パーキンソン病、手足のしびれなどをみています。神経疾患には、難病も多いですが、いまは治療法もたくさんあります。また、根治しない疾患でも、なにかできることを探していきます。疾患ではなくヒトをみる科が神経内科です。

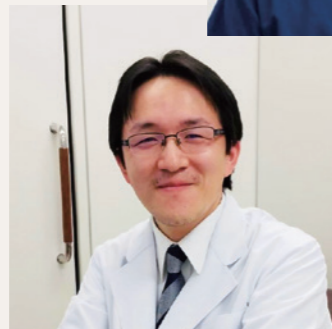
### 血液内科

Hematology

金曜 13:30 ~ 15:00 予約制  
水曜 13:00 ~ 15:30 予約制

なかむら ひろし  
中村 博 医師(右)

なかむら のぶこ  
中村 信彦 医師(左)



血液内科は、血液の病気を専門としています。血液の病気には血液のがん(白血病、リンパ腫、骨髄腫など)や、血液が作れなくなる病気(血小板減少症、再生不良性貧血など)などがあります。難病も多いですが、治療の進歩によって治療を目指す病気も増えていますので、速やかに診断をつけて適切な治療を行います。

### NST外来 (栄養サポート外来)

Nutrition support outpatient

火曜 14:00 ~ 16:00 予約制

西脇病院長とチーム



NST外来では、経口摂取が不十分で、栄養失調の恐れがある方の診療を行っています。多職種が参加するチーム医療により嚥下機能評価を行い、適切な食事の内容や方法、口腔ケアについて指導しています。経口摂取以外の栄養方法(胃瘻など)についても対応しておりますので、困ったことがあればご相談ください。

### 心臓血管外科

Cardiovascular surgery

第2木曜 14:00 ~ 15:30 予約制

かとう たかよし  
加藤 貴吉 医師



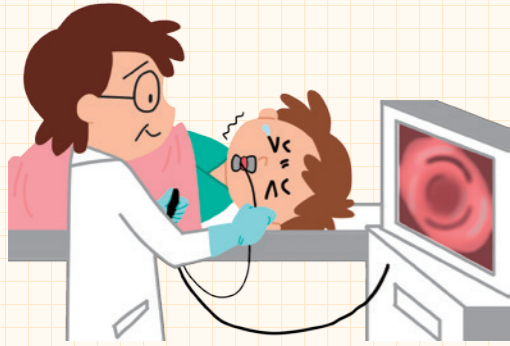
心不全や突然死の原因となる「心臓弁膜症」、「狭心症」、「大動脈瘤」を手術で治す診療科です。心臓血管病は悪化すると、息切れ・疲労感を感じるようになり、「年のせい」と放置しているうちに悪化し健康寿命を短くしてしまいます。心臓手術の殆どは約2週間程度で退院でき、日常生活に復帰できるようになります。心臓病を疑われたら、外科治療の是非の判断のためにもお気軽にご相談ください。



検査方法は、鼻または口から胃カメラを挿入する方法のいずれかを選択することができます。

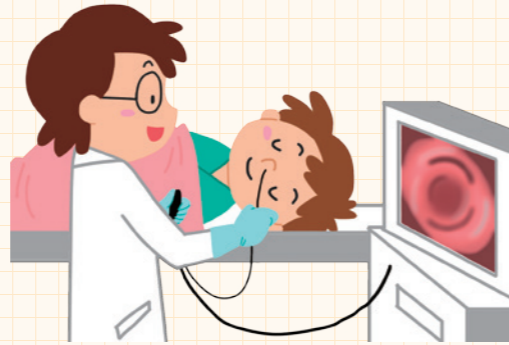
口からの場合

鼻腔が狭く、痛みが強い方は口から胃カメラを挿入します。



鼻からの場合

鼻腔から胃カメラを挿入することができ、口から挿入するよりも苦痛が少ない方法です。



健康にまつわる選りすぐりの知恵や情報をお届けします。

# ホスピタルLINK

## 胃カメラ検査を受けてみませんか？

胃がんは日本人のがん死亡原因第2位です。しかし、胃がんは早期に発見するほど、生存率は高く、早期胃がんの5年生存率は97.4%です。胃カメラ検査は精度が高く、早期の病変を見ることができます。では、胃カメラとバリウムを比較した表をご覧ください。



### 胃カメラ検査の優位性

	胃カメラ検査	胃部X線検査 (バリウム)
がん発見率	高い	やや低い
早期がんの発見率	高い	困難
がん死亡リスクの低減効果	高い	ある程度あり
検査の受容性	咽頭反射少しあり	体位変換が必要
検査後の受容性	良好	腹部膨張、便秘などあり 下剤の服用が必要
放射線被ばく	なし	あり
鼻出血 (経鼻)	時にあり	なし
麻酔のアレルギー	まれに有り	なし
検査時の精密検査	生検・ピロリ検査可能	なし 要精密検査結果で 内視鏡検査が必要

上の表からも、胃カメラ検査の優位性がお分かり頂けたと思います。

当院では、人間ドックの検査項目である胃部X線 (バリウムによる検査) を胃カメラ検査に変更することができます。なお、料金につきましては下記、健診センターまでお問い合わせください。

☎ 健診センター直通 0585-21-1181

# Reborn “新病院の今”

## 現在の工事進捗状況と今後の予定

2022年の始まりは、ラニーニャ現象が発生し全国各地大雪に見舞われました。2月にも冬型が強まった影響で大雪となり、工事の進捗の遅れを心配しておりましたが、順調に工事が施行されております。構造物に耐える土台を築くため、基礎工事である杭工事を行いました。現場で造成・溶接された鉄筋コンクリートの杭を打ち、地盤を強固にします。上空写真は、今年1月26日に撮影されたものになります。



▲ 上空写真





# 私たちが伝える“揖斐の魅力”



乳腺外科部長  
西尾 公利

好きな言葉  
我が生涯に  
一片の悔いなし!

人間は誰しも妥協や諦めを繰り返しながら生きていくと思います。やりたいことを成し遂げ、全力で生き、最後には一片の後悔もないと胸を張って言えたら・・・  
私は当院に赴任して14年になります。多くの先輩、後輩、スタッフの皆様に支えられ感謝の気持ちでいっぱいです。揖斐厚生病院の一番の魅力はスタッフ間の仲が良く、チーム医療が円滑に行っている事だと思います。外科医として早期診断から治療まで揖斐地区の皆様に微力ながら貢献出来たらと思っています。今後とも宜しくお願いします。



看護師長  
仙石 順子

好きな言葉  
為せば成る

私は看護師になって、揖斐厚生病院で働き26年目を迎えます。当院の魅力は「チーム医療」であると思います。現在、一階病棟で、急性期患者さんの看護を行っています。安心して手術や治療を受けることができるようチーム一丸となって取り組んでいます。また、患者さんが安心して在宅に戻れるよう、多職種カンファレンスを行い、患者さんに必要なサービスを整えることや、退院後、スタッフが在宅に伺い、処置などを行う退院後訪問も実施しております。患者さんに切れ目のない看護を提供できるよう、今後もスタッフ一同取り組んでいきたいと思っています。

## 部署紹介

### 「リハビリテーション科」

リハビリテーション科では、病気やけがをされた方、または生活するのに支障のある方に対して、身体機能や能力の改善を図り、安全に日常生活を送っていただけるよう様々な支援を行っています。理学療法士は、寝返り、起き上がり、立ち上がり等の基本的動作の改善を、作業療法士は、食事、整容、更衣、排泄、入浴動作等の応用動作の改善を、言語聴覚士は、言語障害・ムセや飲み込みにくさのある方へ適切な指導を行っています。今後新病院では、回復期リハビリ病棟や緩和ケア病棟の新設を予定しております。またリハビリ機能を強化するべく専門・認定理学療法士、心臓リハビリ指導士、呼吸療法士等の認定資格者を更に増やし、知識豊富なスタッフが、入院からご家庭に戻っても安心して日常生活が送れるよう親切丁寧に助言させていただきますので、何なりとご相談ください。



求人募集

新病院開院に向けて医療スタッフ募集します 詳しくはHPをご覧くださいか、企画総務課までお問い合わせください。

# あんずHOTニュース

揖斐厚生病院の気になる「HOTなニュース」をお届けします。

NEWS  
1

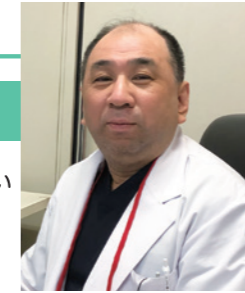
## 新任医師を紹介します

### 外科医師



令和4年1月から勤務いたします外科の小島です。

平成6年卒業入局です。専門は消化器です。外科一般および消化器領域の手術、消化器領域癌に対する全身化学療法、終末期医療、痔核に対する硬化療法などを行います。当院では乳腺診療も行わせていただきます。



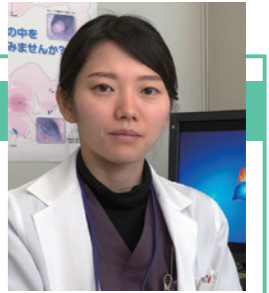
小島 則昭  
(こじま のりあき)

西濃地域では、令和2年12月までの7年間、大垣徳洲会病院に勤務していました。これまで、多くの患者の命と向き合う機会をいただきました。その中には、「まさに今自分の手に委ねられているもの」や「自分の力ではどうやっても救えないもの」など、いろいろな命がありました。昨今の医学の進歩は目覚ましく、専門医として常に新しい知識を習得するとともに知見を広げることは重要であると考えます。しかし、自分が向き合っているのは「単なる病気」ではなく、「人」であり「命」であることを忘れないようにしたいと思っています。そして、患者さんさらには地域住民の皆様から感謝されるような医療を提供できるよう努力したいと思います。

### 外科医師



このたび2021年10月より揖斐厚生病院外科に勤務しております、横山亜也奈と申します。これまで岐阜市内の急性期病院を中心に、主に消化器外科を専門として診療してまいりました。医療は日進月歩の世界であり、まだ不慣れな部分もありますが、これまでに学んだことを生かしつつ、さらに新しい知識も吸収し、地域の皆様方に還元できるよう尽力してまいります。よろしくお願いたします。



横山 亜也奈  
(よこやま あやな)

このたび2021年10月より揖斐厚生病院外科に勤務しております、横山亜也奈と申します。これまで岐阜市内の急性期病院を中心に、主に消化器外科を専門として診療してまいりました。医療は日進月歩の世界であり、まだ不慣れな部分もありますが、これまでに学んだことを生かしつつ、さらに新しい知識も吸収し、地域の皆様方に還元できるよう尽力してまいります。よろしくお願いたします。

NEWS  
2

## 緩和ケアラウンド

### 緩和ケアとは

- がんと診断されたときから始まるケア、関わりのことです。
- 医師、看護師、薬剤師、管理栄養士、リハビリテーション技師、メディカルソーシャルワーカーなど多職種が連携し、患者さんの身体やこころの症状緩和に努めます。
- 対象となる方はがんの患者さん、およびがん以外(慢性心不全や慢性呼吸器疾患など)の重い病をもつ患者さん、そして患者さんを支えるご家族です。

### 緩和ケアチームが心掛けていること

- 私達は専門チームで、患者さんに寄り添い、患者さんが望んだ場所で過ごせるように支援します。
- 病気の治療中や療養中に、患者さんの身体やこころが安楽な状態を保つことができるような環境づくりをします。
- 患者さんやご家族のこころに耳を傾け、患者さんの意思決定プロセスを尊重します。

### 緩和ケアチームの活動内容

毎週火曜日に緩和ケア研修、がんリハビリテーション研修を終了したメディカルスタッフ(医療従事者)が、緩和ケアを受けてみえる患者さんを対象に回診をしています。お気軽に声をかけて頂けたらと思います。

