

あんず杏 通信

2023 SPRING
(4月号)

病院と
地域を繋ぐ

vol.269



○医療の窓から

新病院における“導入医療機器紹介”PartII

○ホスピタルLINK

外国人技能実習生3名紹介

○Reborn”新病院の今”

○あんずHOTニュース

- ・新任医師紹介
- ・BLS研修
- ・求人募集

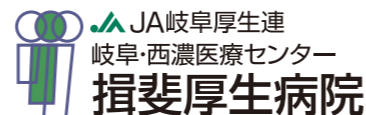
○私たちが伝える揖斐の魅力

○部署紹介/医事課

～ 病院の理念 ～

私たちは良質な医療を提供し地域の皆さまから信頼される心豊かな病院づくりを目指します。

- 患者さんの安心を心がけます
- 地域の健康増進に尽力します
- 医療技術の向上を図ります



〒501-0696
岐阜県揖斐郡揖斐川町三輪2547番地4
TEL/0585-21-1111
FAX/0585-21-1112
URL/http://www.ibi.gfkosei.or.jp

外来診療担当表

外来受付時間/午前8時30分～11時30分

		月	火	水	木	金		
内科	午前	初診	1診	渡邊 一弘 (循環器)	島崎 信 (消化器)	水草 貴久 (循環器)	馬淵 正敏 (消化器)	山田 好久 (代務医)
			2診	岩佐 太誠 (消化器)	清水 靖子 (循環器)	足立 政治 (消化器)	松尾 康博 (代務医)	中村 博式 (消化器)
		3診	清水 靖子 (循環器)	馬淵 正敏 (消化器)	塚本 達夫 (循環器)	清水 靖子 (循環器)	塚本 達夫 (循環器)	
		4診	足立 政治 (消化器)	中川 正康 (代務医)	山田 好久 (代務医)	-	島崎 信 (消化器)	
		5診	河合 隆雄	水草 貴久 (循環器)	-	中村 博式 (消化器)	水草 貴久 (循環器)	
		6診	-	岩佐 太誠 (消化器)	西脇 伸二 (消化器)	渡邊 一弘 (循環器)	渡邊 一弘 (循環器)	
	午前	-	-	【糖尿病・免疫・内分泌内科】 鷹尾 賢(代務医) (予約診療9:00～11:30)	-	-	-	
午後	特殊外来	【血液内科】 高田 英里(代務医) (予約診療13:30～14:30)	【NST・PEG外来】 西脇 伸二 (予約診療14:00～16:00)	【血液内科】 中村 博(代務医) ※第1・2・3週(第2は初診のみ) (予約診療13:30～16:00)	【心血管外科】 加藤 貴吉(代務医) ※第2週 (予約診療14:00～16:00)	【血液内科】 中村 信彦(代務医) ※不定期診療 (予約診療13:30～16:00)		
		-	【神経内科】 吉倉 延亮(代務医) (予約診療14:00～16:00)	-	-	-		
外科	午前	1診	佐野 仁哉	小島 則昭	櫻谷 卓司	熊澤 伊和生	西尾 公利	
		2診	高橋 孝夫	-	-	高橋 孝夫	-	
		3診(8:30～)	熊澤 伊和生	西尾 公利	佐野 仁哉	小島 則昭	櫻谷 卓司	
		乳腺外来(10:30～)	-	-	-	-	-	
整形外科	午前	1診	大島 康司 (代務医)	代務医 (9:00～11:30)	-	代務医 (9:30～11:30)	田口 慶太 (代務医)	
		2診	【脊椎外来】 代務医 (9:30～11:30) 月1回・不定期	-	-	-	-	
小児科	午前	1診	伊藤 貴美子	伊藤 貴美子	後藤 加寿美	伊藤 貴美子	伊藤 貴美子	
		2診	代務医	-	代務医	-	-	
	午後	<予防接種>		-	-	伊藤 貴美子 <学童再診> (15:00～16:00)		
婦人科	午前	1診	古田 典夫	古田 典夫	古田 典夫	古田 典夫	古田 典夫	
泌尿器科	午前	1診	伊藤 康久	伊藤 康久	代務医	永井 司	伊藤 康久	
耳鼻咽喉科	午前	1診	竹内 秀行	竹内 秀行	竹内 秀行	竹内 秀行	竹内 秀行	
皮膚科	午前	1診	藤広 満智子	-	市川 裕子 (9:00～11:30)	藤広 満智子	市川 裕子 (9:00～11:30)	
眼科	午前	1診	村田 一弘	村田 一弘	村田 一弘	村田 一弘 (完全予約のみ)	村田 一弘	
脳神経外科	午前	1診	堀 貴光 (代務医)	-	江頭 裕介 (代務医)	-	庄田 健二 (代務医)	
歯科 口腔外科	午前	1診	吉見 涼子	吉見 涼子	吉見 涼子	吉見 涼子	吉見 涼子	
		2診	奥田 孝大	奥田 孝大	奥田 孝大	奥田 孝大	奥田 孝大	
		初診は 午前のみ	【口腔外科専門外来】 柴田 敏之 (代務医) 8:30～12:30	渡辺 二三雄	渡辺 二三雄 (8:30～11:30) 代務医 (※13:30～)	柴田 敏之 (代務医)※13:30～	渡辺 二三雄 (8:30～11:30) 代務医 (※13:30～)	
人工透析センター			永井 司	永井 司	永井 司	永井 司	永井 司	

発行

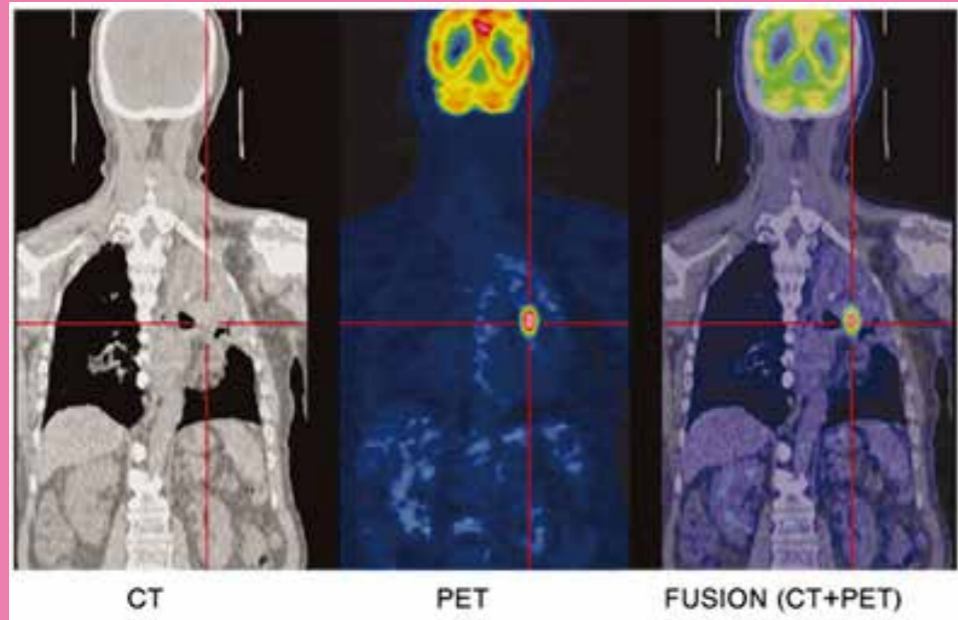
JA岐阜厚生連 揖斐厚生病院

所在地/〒501-0696 岐阜県揖斐郡揖斐川町三輪2547番地4
TEL/0585-21-1111 FAX/0585-21-1112 URL/http://www.ibi.gfkosei.or.jp

診療受付時間/8:30～11:30
休診日/土曜・日曜・祝日・年末年始

🌸 PET/CT とは

PET 検査では「がん細胞は正常の細胞に比べて多くのブドウ糖を取り込む」という性質を利用して、がんの居場所を見つける検査です。PET/CT 検査はそれをさらに進歩したがんの撮影法の一つで、PET(Positron Emission Tomography: 陽電子断層撮影法)と、CT(Computed Tomography: コンピュータ断層撮影法)を融合させた画像を同時に得ることができる検査です。
PET でがんの状態を把握し、CT でその形態、がんの形や大きさといった位置情報を得る検査です。



PET では左肺の内部にがんが見られるが、肺のどの位置かははっきりしない。一方 C では左肺の上部が無気肺で白く写っているため、病変の有無が確認できない。PET と CT を重ねあわせた FUSION (融合画像) では、正確な位置で肺がんの存在を捉えることができる。

当院に導入する PET/CT 装置は、カメラが半導体 (デジタル) の最新の装置です。これにより、従来の PET/CT 装置に比べて、被ばく量を大幅に減らすことができ、検査時間も短縮され、患者様の負担が軽減されます。また、呼吸性多動による体動を自動で補正されるようになり、より高画質・高解像度の精密な画像を提供することができるようになるため正確な診断材料となり、がんの早期発見に繋がります。

🌸 最新デジタル検出器 PET/CT

最新 PET/CT 装置の導入により、これまでの PET/CT 検査に比べ、患者さんの被ばく量を大幅に減らし、負担が軽減されると同時に、最新技術により高画質の検査画像の提供が可能となります。

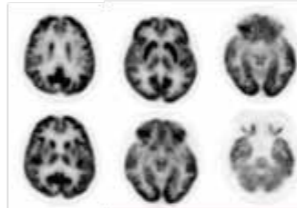


GE ヘルスケア社製 「Discovery MI.v-AM edition」

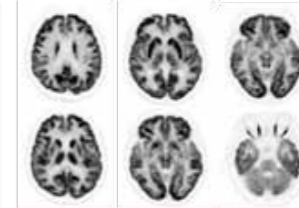
🌸 検査画像の画質向上

頭部の PET 検査画像。新装置では、よりシャープな画像が撮影できる。(右図)

従来 PET 画像



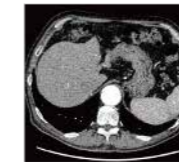
半導体検出器



🌸 被ばく量の大幅な低減

80% 線量を低減しても、劣化の無い CT 画像が得られている。(右図)

従来 CT 画像



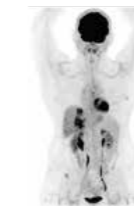
最新技術



🌸 高い病変検出能

体動補正により、矢印部分が鮮明に映し出されている。(右図)

従来：体動補正無し



体動補正：新技術



🌸 PET 検査の特徴

- ① 一度の検査で全身撮影出来ます。
- ② 苦痛の少ない検査であり、薬剤を注射し撮影台に横になり撮影します。
- ③ がんの転移や再発の診断に有用です。
- ④ 組織の活動状態が分かり、良性、悪性の鑑別ができます。

私たちが伝える“**揖斐の魅力**”



主任診療放射線技師
吉村 明伸

好きな言葉
継続は力なり

当院、放射線科に配属され10年近く経ち、診療放射線技師として各種画像診断に携わっております。諸先輩、後輩技師に恵まれ、日々やりがいを感じながら勤務させて頂いております。

当院の魅力は、患者さんを中心として医療従事者が一丸となり、チーム医療を行っている事だと思います。これは、職員の間関係が良好で、意見を活発に言い合える環境であるともいえます。

私自身が生まれ、幼少のころからお世話になっている揖斐厚生病院で働けることに誇りを持ち、患者さんに常に寄り添い、最良の画像を提供し診療が行えるよう、日々精進していきたいと思っております。



主任看護師
大久保 みちよ

好きな言葉
つながる

私は、この地域で生まれ育ちました。当院に就職したのは、昭和の最後の年です。そこから早35年が経ちました。長く勤めてこれたのは病院スタッフの「温かさやつながり」そして何より入院される患者さんからの「揖斐病院の看護師さんは本当に優しい、ありがとう」というお言葉を頂いたからだと思っています。

これからも、地域の皆様が「この病院で良かった」と思っただけのように「その人らしさ考えながら寄り添う看護」を提供できるように努めていきたいと思っています。

部署紹介

『医事課』



医事課では、外来診療の受付、医療費の会計、そして保険請求業務など様々な業務を行っております。

患者さんが来院した際、最初にお会いするところが医事課となりますので、来院された方が抱えている病気などの不安を少しでも和らげ、より良い信頼関係を保てるよう、笑顔で、親切丁寧な接遇を行うように心がけています。

また、医師や看護師、コメディカルが行った行為を金額に変換するために豊富な知識が要求される、専門性の高い部署です。現在の医療制度は、マイナ保険証導入、高額医療費や新型コロナウイルス感染症に関する制度など、目まぐるしく変化しております。そのため、病気に対する不安だけでなく、費用や制度など、不安の要素を複数抱えている患者さんも多くいらっしゃいます。医事課職員は、そういった不安を取り除けるよう、日頃より知識の習得に励んでいます。

お困りのことがございましたら、1階受付にお声かけください。

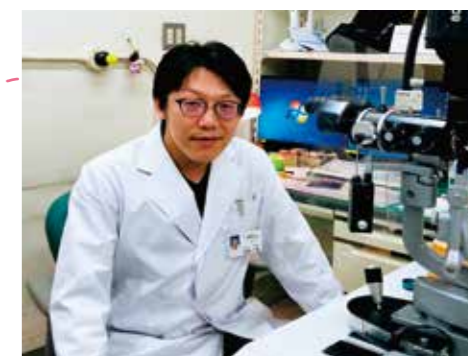
あんずHOTニュース

揖斐厚生病院の気になる「HOTなニュース」をお届けします。



「新任医師の紹介」

令和5年1月より眼科に赴任しました、村田 一弘と申します。みなさまのQOV(Quality of Vision: 視覚の質)をより長く維持し、また眼疾患の早期発見・予防のため、幅広く診療に携わっていければと考えております。揖斐の地域医療へ貢献し、皆さまのお役に立てれば幸いです。どうぞ宜しくお願い申し上げます。



眼科 医長 村田 一弘



「BLS研修」

当院では、年に2回職員を対象にBLS研修会を行っています。BLSとは、心肺停止または呼吸停止に対する一時救命処置のことを言います。専門的な器具や薬品などを使う必要のないBLSは、正しい知識と適切な処置の仕方さえ知っていれば誰でも行うことができます。医師やBLSインストラクターの研修を受講した職員の指導のもと、トレーニングを定期的に行うことが大切です。



求人募集

新病院開院に向けて下記職種を募集します

看護師・看護補助員
※夜勤ができる方、大歓迎

お問い合わせ
揖斐厚生病院 企画総務課
☎ 0585-21-1111



チャン ティ ツイ チャン

Self-Introduction

- ◆ 出身地
ベトナム・フンイエン
- ◆ 日本で行きたいところ
おきなわ
- ◆ 好きな言葉
かわいい
- ◆ 好きな日本食
カレー（辛いカレー）
- ◆ ひとこと
毎日お弁当を作ってきます。サラダ、魚、野菜スープを作ります。みんな優しく、困ったことはありません。



健康にまつわる選りすぐりの知恵や情報をお届けします。

ホスピタルLINK

“外国人技能実習生3名紹介”

令和4年6月に第3期生となる、3名の技能実習生を迎え入れました。期待と不安を胸に当院へ配属となり早いもので1年が経とうとしています。揖斐での生活にも少しずつ慣れ、日々、介護技術の習得と日本語の上達に励んでいます。技能実習生の先輩や、日本の母と慕うスタッフの手助けを受けながら、毎日明るい笑顔で病院の一員として頑張っています。



Reborn “新病院の今”

現在の工事進捗状況と今後の予定

建物の外壁工事が完成し、現在は足場が解体され病院建物が見られるようになりました。建物の低層階はブラウン系のストライプ、高層階はベージュカラーの外壁となります。建物屋上には「西濃厚生病院」のサインが設置されました。建物内においては、内装等の仕上げを施工しており、外構工事を着工しております。



チャン ティ ハ

Self-Introduction

- ◆ 出身地
ベトナム・クアンビン
- ◆ 日本で行きたいところ
ふじ山
- ◆ 好きなこと
たこ焼きパーティー
- ◆ 好きな日本食
さしみ・そば
- ◆ ひとこと
テストが終わって、結果が出るまでドキドキしています。



ファム ティ ヌー

Self-Introduction

- ◆ 出身地
ベトナム・ハイズオン
- ◆ 日本で行きたいところ
おきなわ
- ◆ 好きな言葉
ありがとう
- ◆ 好きな日本食
すし
- ◆ ひとこと
揖斐での生活に少しずつ慣れました！

