

あんず 2021 AUTUMN (号外) **杏 通信**

病院と地域を繋ぐ

号外

岐阜・西濃医療センター

「西濃厚生病院」

に名称決定しました

令和5年10月

「西濃厚生病院」が誕生します。

東海環状自動車道 大野・神戸IC 東側

～ 病院の理念 ～

私たちは良質な医療を提供し地域の皆さまから信頼される心豊かな病院づくりを目指します。

- 患者さんの安心を心がけます
- 地域の健康増進に尽力します
- 医療技術の向上を図ります

JA岐阜厚生連 岐阜・西濃医療センター **揖斐厚生病院**

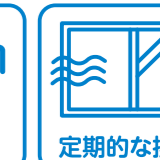
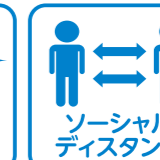
〒501-0696 岐阜県揖斐郡揖斐川町三輪2547番地4
TEL/0585-21-1111 FAX/0585-21-1112
URL/http://www.ibi.gfkosei.or.jp

外来診療担当表

外来受付時間/午前8時30分～11時30分

		月	火	水	木	金		
内科	午前	初診	渡邊 一弘 (循環器)	島崎 信 (消化器)	水草 貴久 (循環器)	畠山 啓朗 (消化器)	山田 好介 (代務医)	
			宇野 由佳里 (消化器)	清水 靖子 (循環器)	山田 好介 (代務医)	松尾 康博 (代務医)	中村 博式 (消化器)	
		2診	清水 靖子 (循環器)	安藤 明子 (代務医)	塚本 達夫 (循環器)	島崎 信 (循環器)	塚本 達夫 (循環器)	
		3診	畠山 啓朗 (消化器)	中川 正康 (代務医)	清水 靖子 (循環器)	渡邊 一弘 (循環器)	島崎 信 (消化器)	
		4診	河合 隆雄 (代務医)	水草 貴久 (循環器)	畠山 啓朗 (消化器)	中村 博式 (消化器)	水草 貴久 (循環器)	
	5診	中村 博式 (消化器)	宇野 由佳里 (消化器)	西脇 伸二 (消化器)	西脇 伸二 (消化器)	渡邊 一弘 (循環器)		
	午前		【糖尿病・免疫内・分泌内科】 鷹尾 賢 (代務医) (予約診療9:00～11:30)					
	午後	特殊外来		【NST・PEG外来】 西脇 伸二/島崎 信 (予約診療14:00～16:00)		【血液内科】 中村 博 (代務医) ※第1・2・3週(第2は初診のみ) (予約診療13:30～16:00)	【心血管外科】 加藤貴吉 (代務医) ※第2週 (予約診療14:00～16:00)	
				【神経内科】 吉倉 延亮 (代務医) (予約診療14:00～16:00)				
	外科	午前	1診	佐野 仁哉	田中 香織 (9:00～11:30)	後藤 亜也奈	熊澤 伊和生	西尾 公利
2診			-	熊澤 伊和生	-	-	-	
乳腺外来(10:30～)			熊澤 伊和生	西尾 公利	佐野 仁哉	水野 万知	後藤 亜也奈	
おひ外来			田中 香織 (10:30～11:30)	-	-	田中 香織 (9:30～11:30)	-	
整形外科	午前	1診	大島 康司 (代務医)	代務医(膝) (第1・3・5週) 9:00～11:30	高見 秀一郎 (代務医)	代務医(手外科) (第1・3週) 9:30～11:30	田口 慶太 (代務医)	
				代務医(肩) (第2・4週) 9:00～11:30		代務医(股関節) (第2・4・5週) 9:30～11:30		
小児科	午前	1診	代務医	代務医	後藤 加寿美	代務医	後藤 加寿美	
		2診	-	-	代務医	-	-	
	午後				<予防接種> (15:00～)		<学童再診> (15:30～16:00)	
婦人科	午前	1診	古田 典夫	古田 典夫	古田 典夫	古田 典夫	古田 典夫	
泌尿器科	午前	1診	伊藤 康久	伊藤 康久	並木 早苗 (代務医)	永井 司	伊藤 康久	
耳鼻咽喉科	午前	1診	竹内 秀行	竹内 秀行	竹内 秀行	竹内 秀行	竹内 秀行	
皮膚科	午前	1診	藤広 満智子	川瀬 香奈 (代務医) (9:30～11:30)	市川 裕子 (9:00～11:30)	藤広 満智子	市川 裕子 (9:00～11:30)	
眼科	午前	1診	永田 真友子	永田 真友子	永田 真友子	永田 真友子 (完全予約のみ)	永田 真友子	
脳神経外科	午前	1診	堀 貴光 (代務医)	-	江頭 裕介 (代務医)	-	-	
歯科 口腔外科	初診は 午前のみ		奥田 孝大	奥田 孝大	奥田 孝大	奥田 孝大	奥田 孝大	
			渡辺 二三雄	柴田 敏之 (代務医) ※13:30～	渡辺 二三雄	柴田 敏之 (代務医) ※13:30～	加藤 恵三 (代務医)	
人工透析センター			永井 司	永井 司	永井 司	永井 司	永井 司	

感染対策にご協力ください



発行

JA岐阜厚生連 岐阜・西濃医療センター **揖斐厚生病院**

所在地/〒501-0696 岐阜県揖斐郡揖斐川町三輪2547番地4
TEL/0585-21-1111 FAX/0585-21-1112 URL/http://www.ibi.gfkosei.or.jp

診療受付時間/8:30～11:30
休診日/土曜・日曜・祝日・年末年始



病院長挨拶



揖斐厚生病院 病院長 西脇 伸二

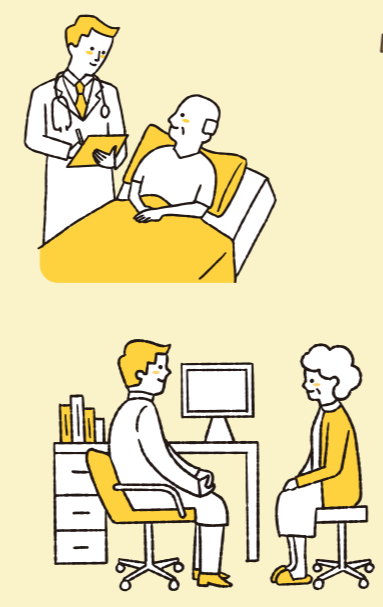
揖斐厚生病院は、昭和23年に揖斐診療所を開設して以来、増改築を繰り返しながら現在までこの地で地域医療を担って参りました。しかし今後の人口減少や医師不足などの医療状況を鑑み、養老町にある西美濃厚生病院との病床再編成を行うこととなりました。新病院の名称は西濃厚生病院とし、大野神戸インター東側の広大な用地に建築中です。開院は令和5年10月を予定してお

り、400床のベッド数を有する総合病院となります。医師数も倍増し最新の医療機器を整備しますので、これまで対応できなかった診療科や治療の多くが可能となります。COVID-19などのパンデミック感染症にも対応できるような医療体制を充実し、新たに大規模災害時の拠点病院としての機能

も備えます。通常の救急医療・がん診療などの急性期医療のみならず、健診などの予防医療や回復期医療にも力を注ぎます。皆様に信頼され、愛される西濃厚生病院となるよう努力する所存ですので、よろしくご支援をお願い申し上げます。



新病院「西濃厚生病院」の概要



01 建築場所

岐阜県揖斐郡大野町下磯

02 事業地面積

77,864.70㎡

03 建物面積

構造：鉄骨造+柱CFT造
階数：地上6階
延床面積：38,165.36㎡

04 工事内容

本館棟(地上6階 PH2階)

- 1階 9,328.27㎡ 外来診療室、化学療法室、救急部門、薬剤部門、放射線部門、検査部門、給食部門、医事課、売店
- 2階 9,105.84㎡ 内視鏡センター、透析センター、手術部門、健診センター、医局、管理事務部門、講義室
- 3階 4,115.90㎡ 回復期リハビリテーション病棟、地域包括ケア病棟、リハビリセンター
- 4階 3,790.67㎡ 一般急性期病棟
- 5階 3,790.67㎡ 一般急性期病棟
- 6階 3,638.57㎡ 一般急性期病棟、緩和ケア病棟
- PH1階 367.08㎡
- PH2階 58.03㎡

合計 34,195.03㎡

附属施設

- ①放射線治療棟 139.42㎡
- ②サービス棟 3,031.16㎡
- ③マニホールド棟 15.40㎡
- ④院外薬局棟 370.88㎡
- ⑤保育棟 143.20㎡
- ⑥その他 270.27㎡

合計 3,970.33㎡



07 駐車場

一般用 : 476台
職員用 : 591台
合計 1,067台

08 予定工期

令和3年11月～令和5年8月

09 開院日

令和5年10月



05 標榜診療科目

- 内科 ●総合内科 ●呼吸器内科 ●循環器内科 ●消化器内科 ●血液内科 ●糖尿病・内分泌内科 ●リウマチ・膠原病内科 ●脳神経内科 ●緩和ケア内科 ●小児科 ●外科 ●緩和ケア外科 ●乳腺外科 ●整形外科 ●脳神経外科 ●皮膚科 ●泌尿器科 ●眼科 ●耳鼻咽喉科 ●婦人科 ●麻酔科 ●歯科 ●小児歯科 ●歯科口腔外科 ●放射線科 ●心療内科・精神科 ●リハビリテーション科
- 計 28診療科

06 病床数

一般急性期：293床
回復期：82床
緩和ケア：25床

合計 400床

	西病棟	東病棟
3階	回復期リハビリ病棟 41床	地域包括ケア病棟 41床
4階	一般急性期 58床	一般急性期 59床
5階	一般急性期 58床	一般急性期 59床
6階	緩和ケア病棟 25床	一般急性期 59床
合計	400床	